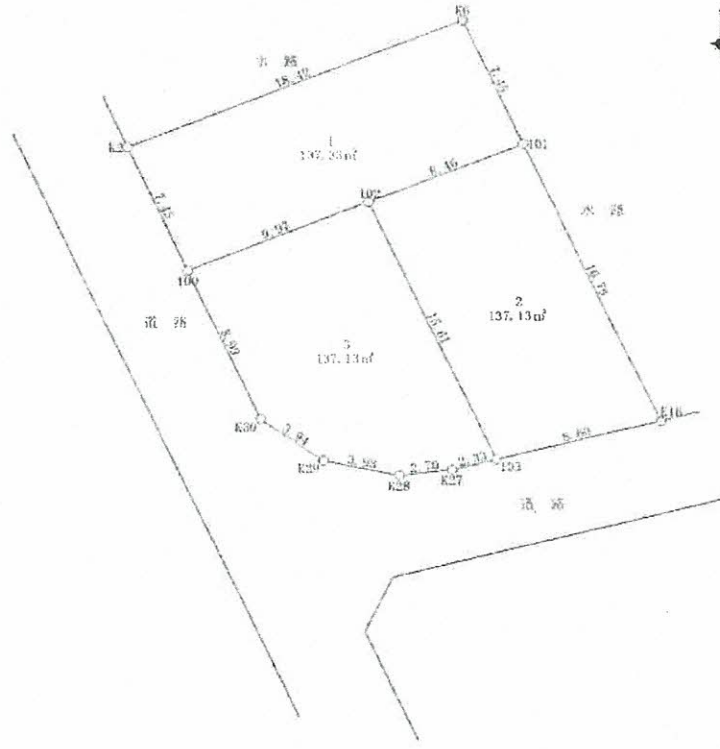


金沢市矢木二丁目 3区画(土地)

所在地：金沢市矢木二丁目86番1より分筆 3区画

区画	面積/㎡	面積/坪	間口(m)	坪単価(円)	販売価格(円)	備考
1	137.33	41.54	7.45	336,050	13,952,800	
2	137.13	41.48	8.60	345,911	14,348,400	
3	137.13	41.48	21.89	361,128	14,979,600	

※実測売買



用途地域：第二種中高層

建ぺい率：60%

容積率：200%

地目：田

道路：西側 約5.0m 南側 約4.8m

交通：北陸鉄道バス 矢木から徒歩約6分

教育施設：三和小学校、西南部中学校

引渡：ご協議の上

取引態様：専属

※宅地にしての引渡しとなります。

※販売価格には上下水道施設負担金が含まれています。

(公社) 石川県宅地建物取引業協会会員、北陸不動産公正取引協議会加盟事業者

会員名	(株) GIFT 〒921-8013 石川県金沢市新神田5丁目14 TEL 076-287-6714 FAX 076-287-6716	免許番号 石川県知事 (1) 第 4203号	報酬額	取引態様	仲介
	取引条件の有効期限 平成 年 月 日				



- ・三和小学校まで徒歩約5分♪
- ・セブンイレブンまで徒歩約5分
- ・閑静な住宅街で住環境良好!
- ・クスリのアオキまで徒歩約8分
- ・近隣道路事情も良くアクセス良好♪
- ・矢木保育所まで徒歩約4分