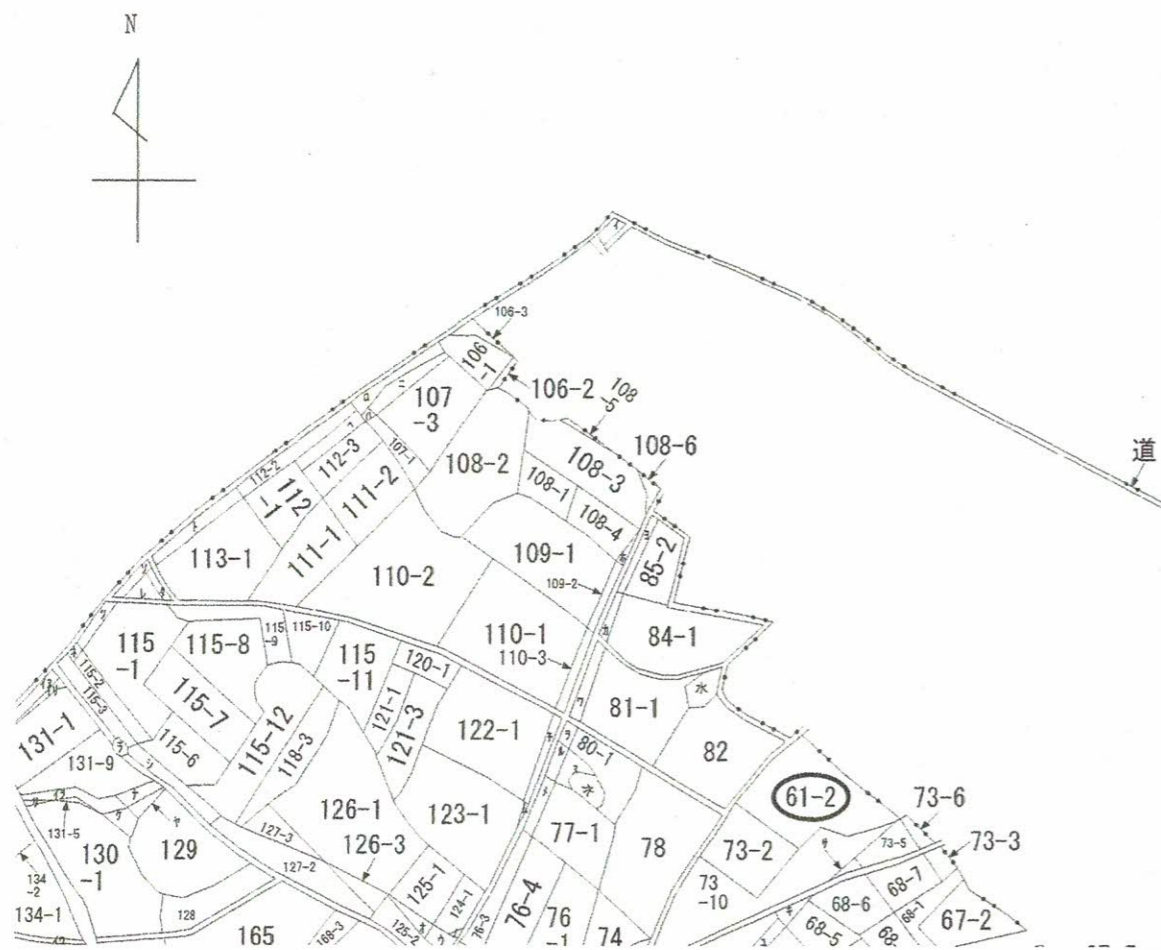


# 物件案内書

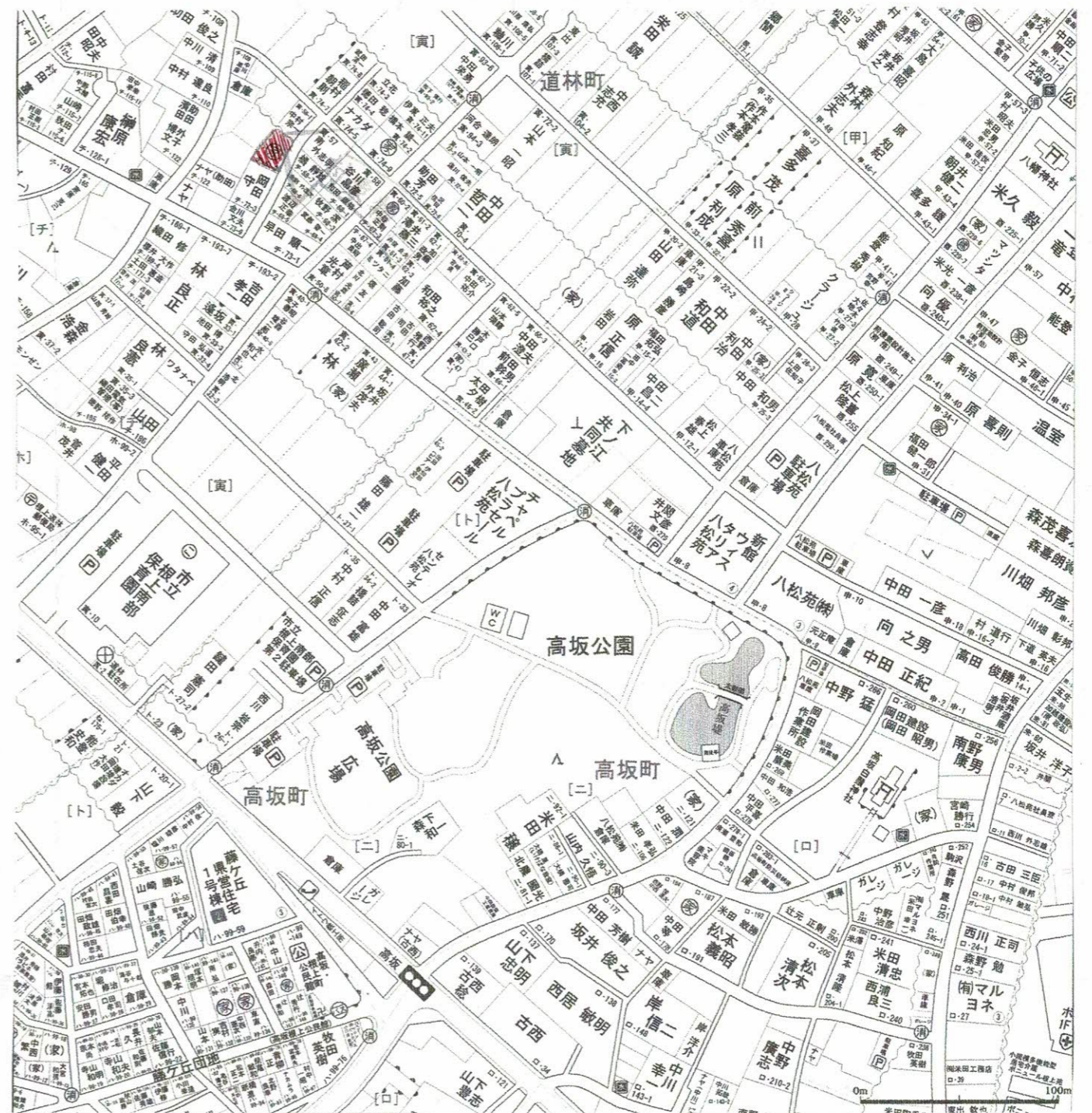
土地	価格	600 万円		坪単価	万円	引渡日	相談		
所在地	能美市道林町チ 6 1 番 2			小学校	浜	交通	のみバス道林		
				中学校	根上		下車徒歩	4 分	
土地	面積	公簿	216.00 m <sup>2</sup>	65.34 坪	制限	用途地域	第一種低層	建ぺい率	50%
		実測	m <sup>2</sup>	坪		建築条件	無	容積率	80%
土地	地目	宅地	現況	建付地	間口	18.05 m	地区計画	無	
道路	種別	私道	私道負担		m <sup>2</sup>	電気	北陸電力	ガス	LP
	道路	東南	4.5 m			飲水	公営	排水	公共下水
	道路		m			負担金	万円		

備考 古家付、建物解体更地渡し。電柱・支線の設置有。位置指定道路。

土地測量図、公図等



附近見取図



会員名	かがやきライフ株式会社 金沢市新神田 3 丁目 3 番 1 8 号 TEL 076-292-0740 FAX 076-292-0750 E-Mail: info@life-kagayakii.com http://www.life-kagayaki.com	免許番号	石川県知事 (2) 第4250号	取引態様	専任	コメント
-----	--	------	---------------------	------	----	------