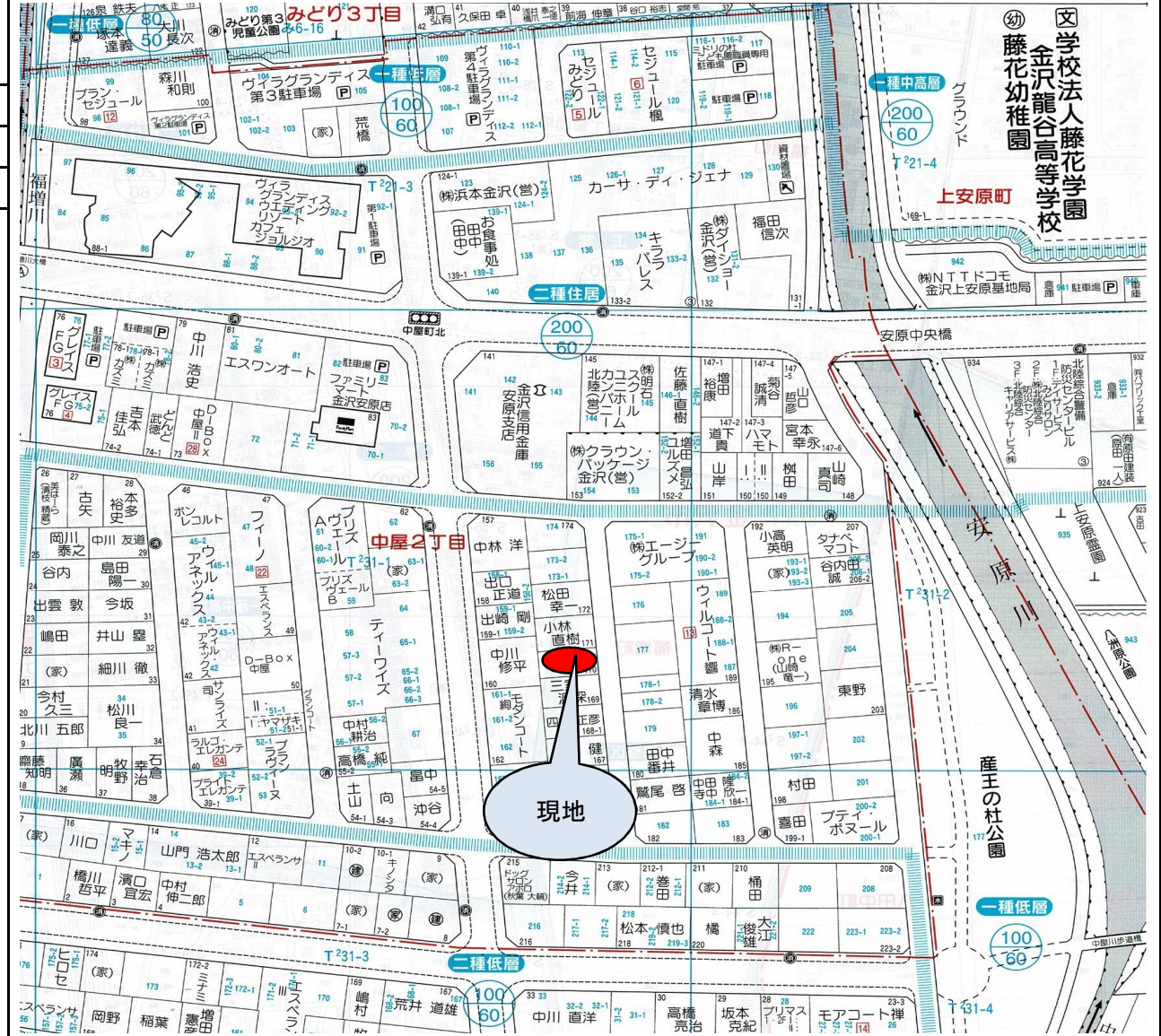
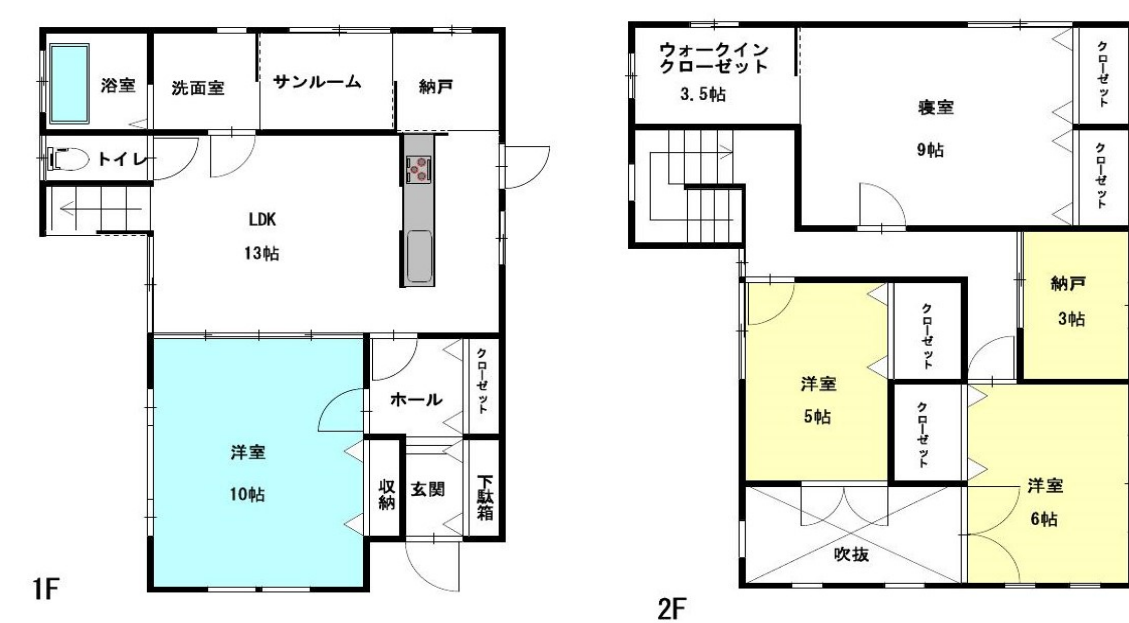


物件案内書

一戸建	価格	2,780 万円		坪単価	万円	建物価格	万円				
所在地	金沢市中屋二丁目170番			小学校	安原	内消費税	万円				
				中学校	緑	建築年日	平成17年8月				
土地	面積	公簿	178.21 m ²	53.90 坪	制限	用途地域	一種低層	建ぺい率	60%		
		実測	m ²	坪		地区計画	有	容積率	100%		
道路	地目	宅地	現況	建付地	間口	10.11 m	表題部	床面積	1F 64.26m ² 2F 60.54m ² 延面積	124.80 m ²	
	種別	公道	私道負担		m ²	構造		木造瓦葺2階建 (37.75 坪)			
交通	幅員	東	6.0 m			間取	1階: LDK13、洋10、浴室、洗面、トイレ 納戸、サンルーム 2階: 寝室9、洋6、洋5、ウォークインクローゼット				
	バス	上安原	徒歩	3 分	電気	北陸電力	ガス				
引渡日	契約後3ヵ月	駐車	4 台	排水	公営	公共下水					
備考	地区計画: 安原中央地区 電柱設置有、オール電化										



建物平面図等



会員名	かがやきライフ株式会社 金沢市新神田3丁目2番8号 TEL 076-292-0740 FAX 076-292-0750 E-Mail: info@life-kagayaki.com http://www.life-kagayaki.com	免許番号	石川県知事 (2)第4250号	取引態様	専属
-----	---	------	--------------------	------	----

コメント
 地元ビルダー施工でフローリング、建具等は無垢材、LDKの壁は珪藻土使用でグレードが高いお家です。駐車4台可能、ウッドデッキ付です。アルビス安原中央店、クスリのアオキ安原店、ファミリーマート、北国銀行みどり支店等が徒歩圏内です。金沢外側環状道路も近く、住み易い住環境です。

