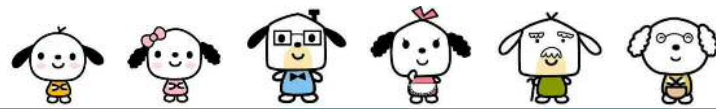
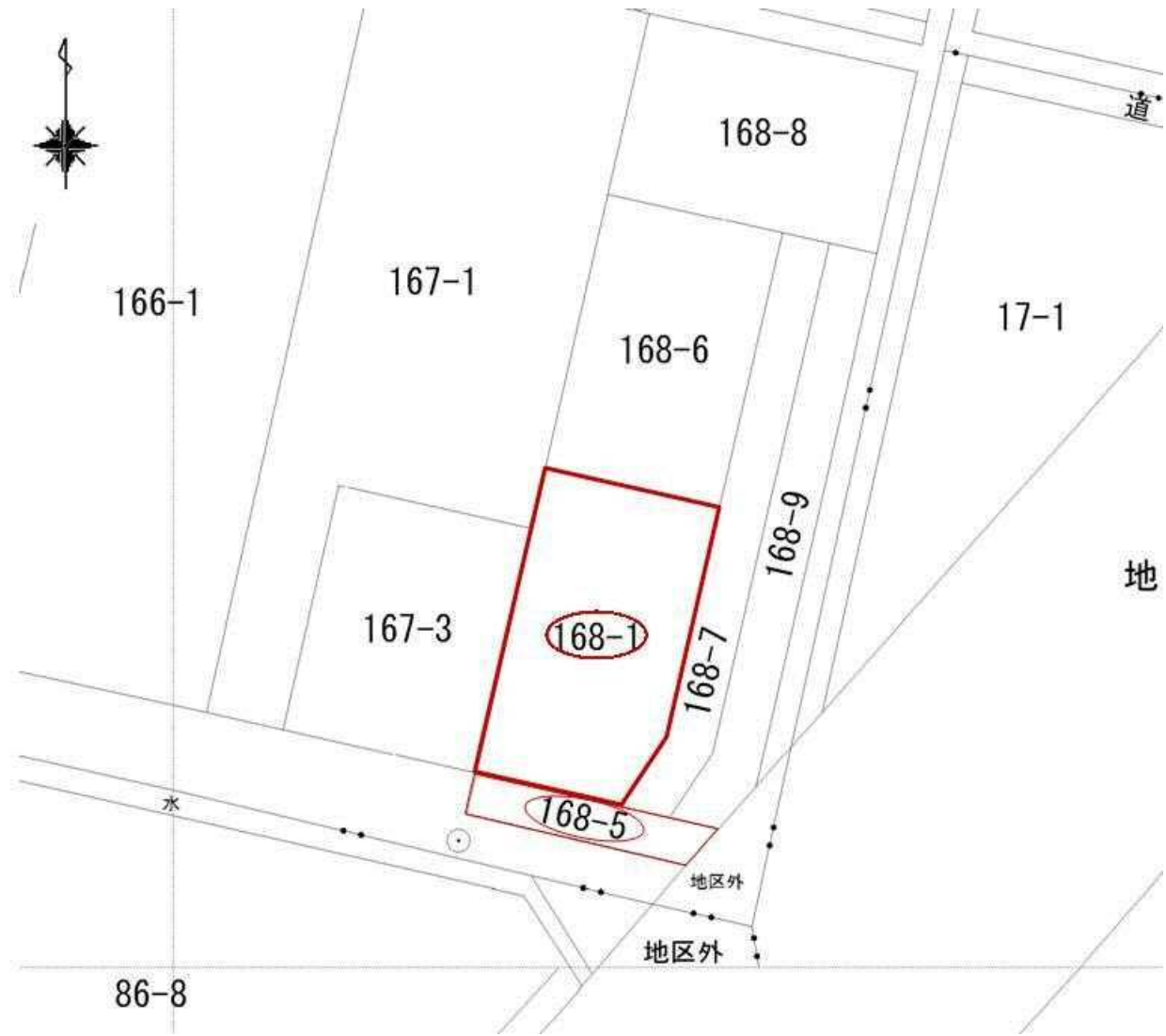
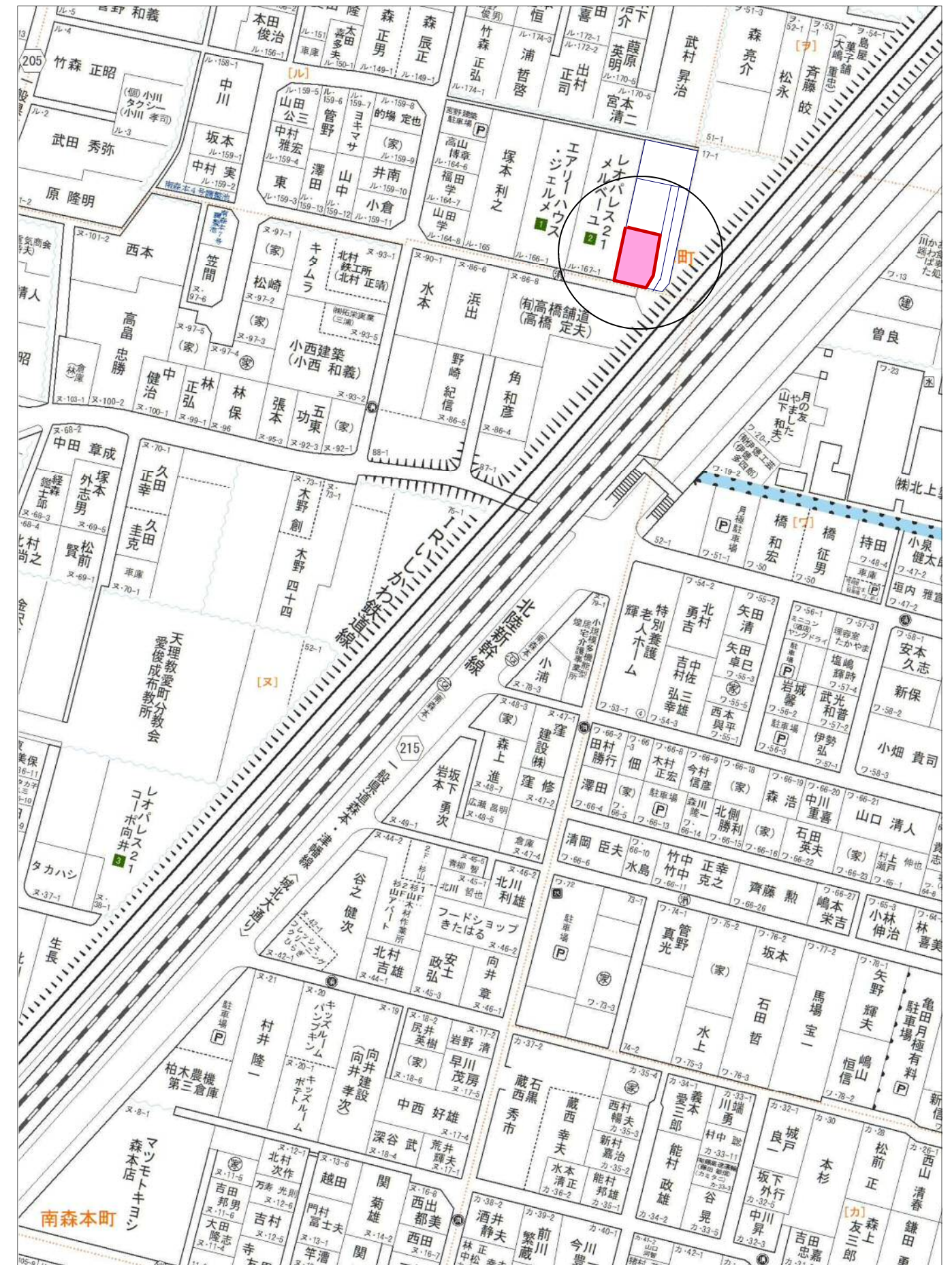


土地 物件概要書



所在地	金沢市南森本町ル168番1	小学校	森本	中学校	森本
		地目	宅地	現況	更地
用途地域	第一種住居地域	建蔽率	60%	容積率	200%
交通機関	北鉄バス【南森本】バス停より徒歩4分				
引渡予定	即	取引態様	専任		
都市計画区域	市街化区域	地区計画			
道路種別	公道	道路幅員	南:6m		
設備	【電気】北陸電力 【ガス】LP 【水道】公営上水道 【排水】公共下水				
規制・制限等					
備考	電柱設置有(移設不可) 168番5(公衆用道路:29㎡)は無償提供とし同時に所有権移転します。				
コメント	8号線アクセス良好!生活しやすい住環境です!!				

区画	地番	面積(㎡)	坪数	間口(m)	向き	坪単価(円)	価格(円)	備考
	168番1	168.09	50.84	8.4	南	194,800	9,900,000	
施設負担金		価格に含む						



<p>石川県知事(11)第1706号 石川県宅地建物取引業協会会員 株式会社 第一地所 URL: http://www.djweb.co.jp/</p>	<p>金沢市泉が丘2丁目12番46号 TEL:076-243-4001</p>	担当者
		横井

地番	168番1, 168番6, 168番7 168番8, 168番9
----	-------------------------------------

地積測量図

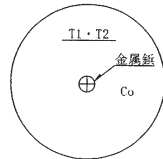
土地の所在 金沢市南森本町ル

座標求積表

地番	㉑ 168番1			
測点	X _n	Y _n	(X _{n+1} -X _{n-1}) Y _n	距離
2032	68774.174	-42047.568	49363.844832	3.39
2022	68770.859	-42048.309	703215.919716	13.73
2011	68757.450	-42051.305	641534.709080	8.40
2008	68755.603	-42043.103	-76140.059533	4.38
2023	68759.261	-42040.680	-690728.372400	13.09
2033	68772.033	-42037.809	-626909.845617	9.99
	倍面積	336.196078		
	面積	168.0980390		
	地積	168.09 m ²		

地番	㉒ 168番6			
測点	X _n	Y _n	(X _{n+1} -X _{n-1}) Y _n	距離
2031	68789.206	-42044.210	541781.690060	15.40
2032	68774.174	-42047.568	722082.885264	9.99
2033	68772.033	-42037.809	-541699.206774	15.40
2018	68787.060	-42034.431	-721857.283563	10.01
	倍面積	308.084987		
	面積	154.0424935		
	地積	154.04 m ²		

地番	㉓ 168番7			
測点	X _n	Y _n	(X _{n+1} -X _{n-1}) Y _n	距離
2036	68786.502	-42031.889	-1203162.822625	2.60
2018	68787.060	-42034.431	608196.182139	15.40
2033	68772.033	-42037.809	1168609.052391	13.09
2023	68759.261	-42040.680	690728.372400	4.38
2008	68755.603	-42043.103	178725.230853	2.70
2025	68755.010	-42040.468	-119058.605376	4.10
2034	68758.435	-42038.198	-1323866.931416	28.76
	倍面積	170.478366		
	面積	85.2391830		
	地積	85.23 m ²		



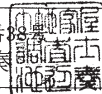
恒久的地物の名称及び座標値

名称	恒久的地物の種類	X	Y
T1	Co農道上 金属板	68806.916	-42072.257
T2	Co農道上 金属板	68796.814	-42026.617

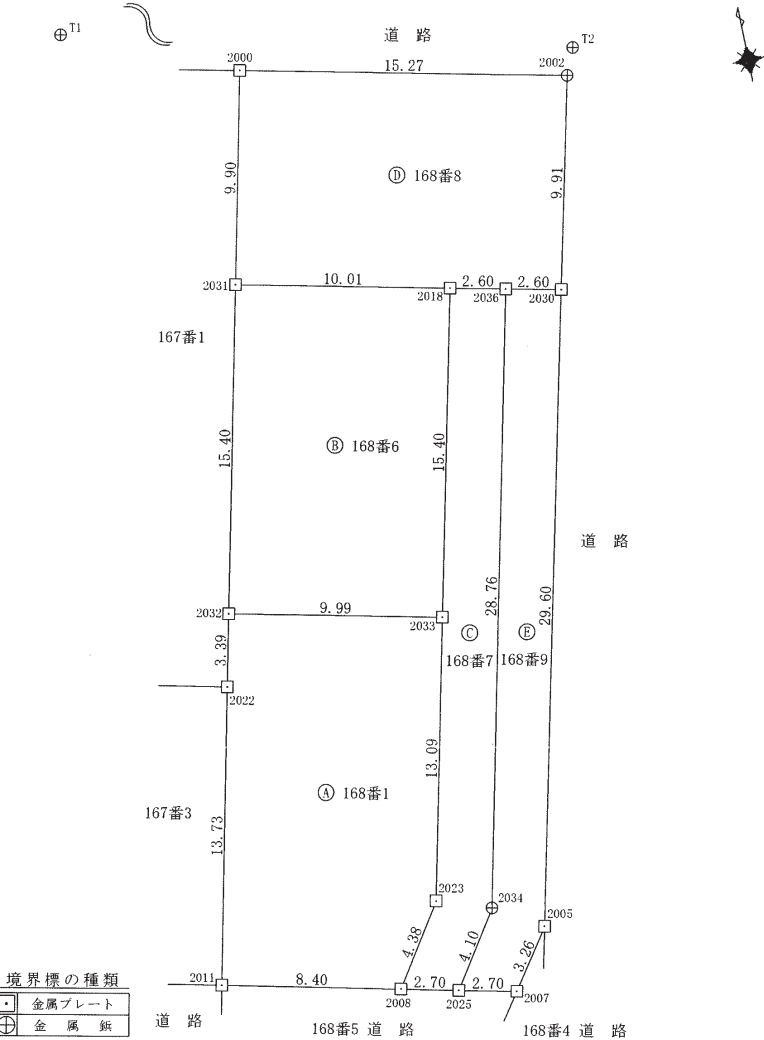
測量年月日: 令和4年11月10日

作製者

金沢市駅西本町三丁目14番地
土地家屋調査士 池辺 奏



(令和 4年 11月 11日作製)



境界標の種類	
■	金属プレート
⊕	金属釘

申請人

かがやきライフ株式会社
代表取締役 内島 武志

縮尺

1

250