

# 物件案内書

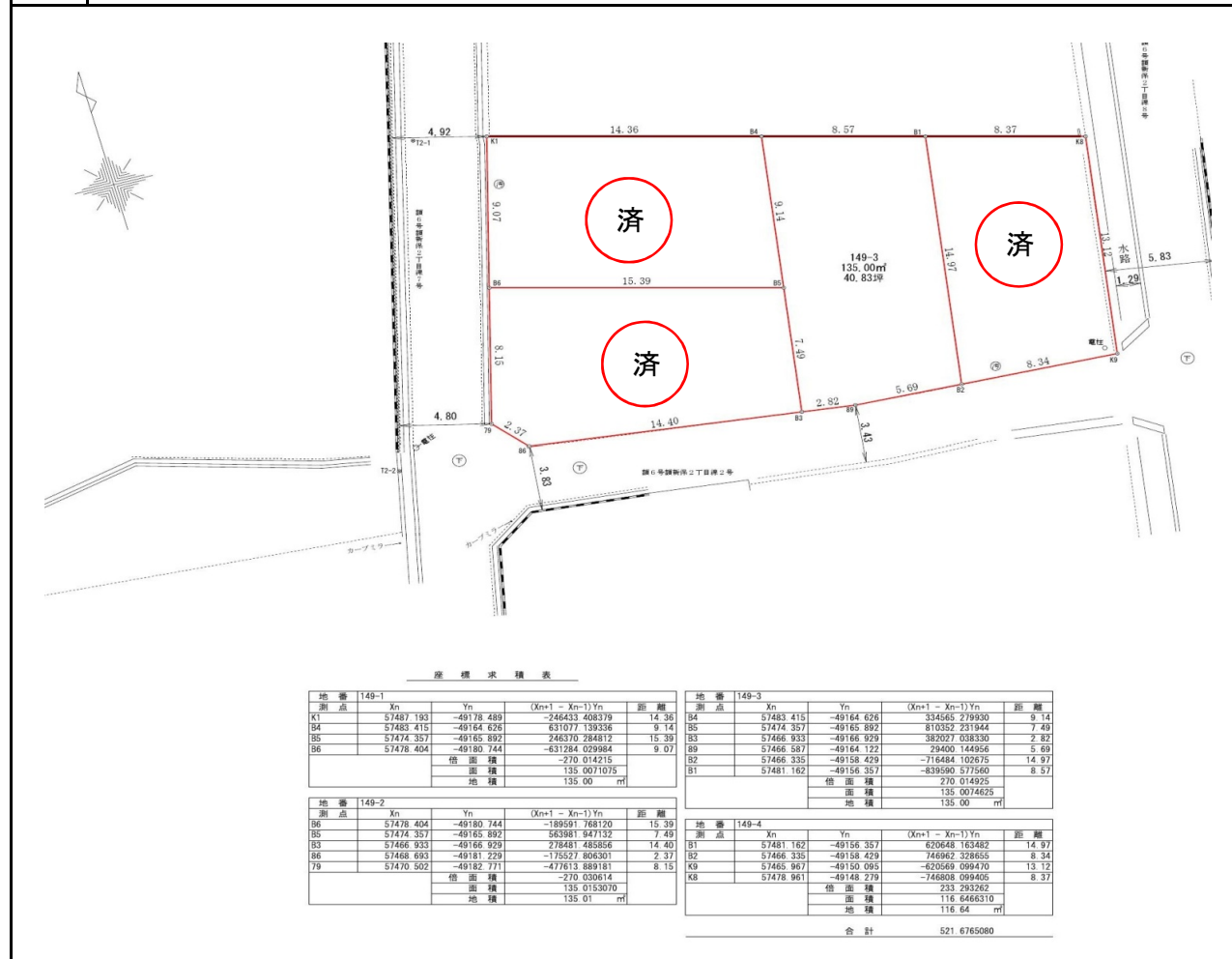


迷ったらまずはかがやきライフに聞いてみよう  
**かがやきライフ** 株式会社



土地	920 万円				坪単価	万円	引渡日	即	
所在地	金沢市額新保二丁目149番3				小学校	額	交通	石川線 額住宅前	
					中学校	額		下車徒歩 4 分	
土地	面積	公簿	135.00 m <sup>2</sup>	40.83 坪	制限	用途地域	一種中高層	建ぺい率	60%
		実測	m <sup>2</sup>	坪		建築条件	無	容積率	160%
道路	地目	宅地	現況	宅地 間口	8.51 m	地区計画	無		
	種別	公道	私道負担	m <sup>2</sup>		電気	北陸電力	ガス	
道路	道路	南	3.4 m		設備	飲水	公営	排水	公共下水
	道路		m			負担金	別途77万円		

備考 セットバック（道路後退要）



会員名 **かがやきライフ** 株式会社  
 金沢市新神田3丁目2番8号  
 TEL 076-292-0740 FAX 076-292-0750  
 E-Mail: info@life-kagayaki.com http://www.life-kagayaki.com

免許番号  
 石川県知事 (2)第4250号  
 取引態様  
 専任

コメント  
 全3区画の建築条件無しの新規分譲地!!!  
 北陸鉄道石川線額住宅駅、キリン堂、ウエルシア、ファミリーマート等が徒歩圏内です。