

# 物件案内書

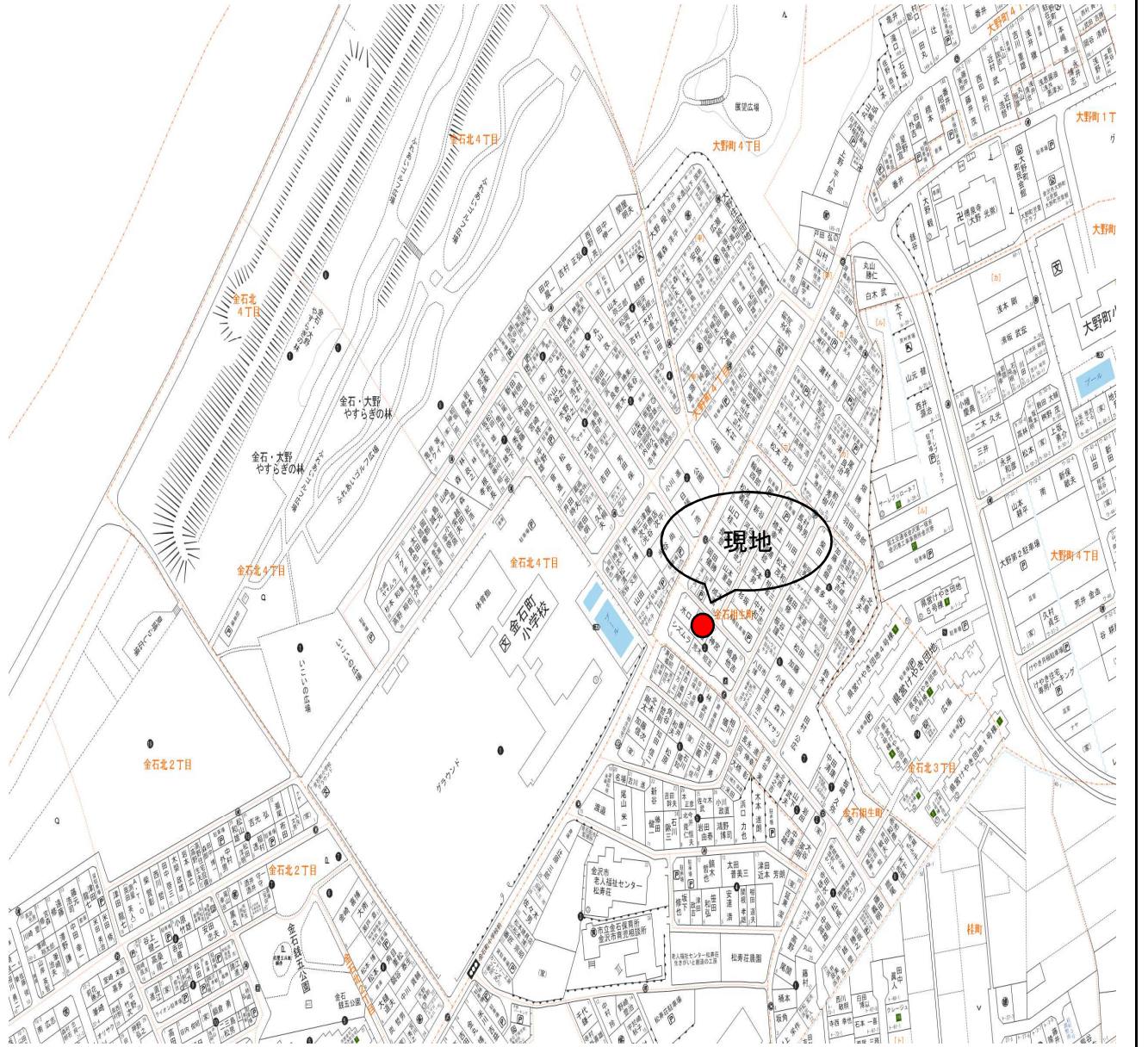
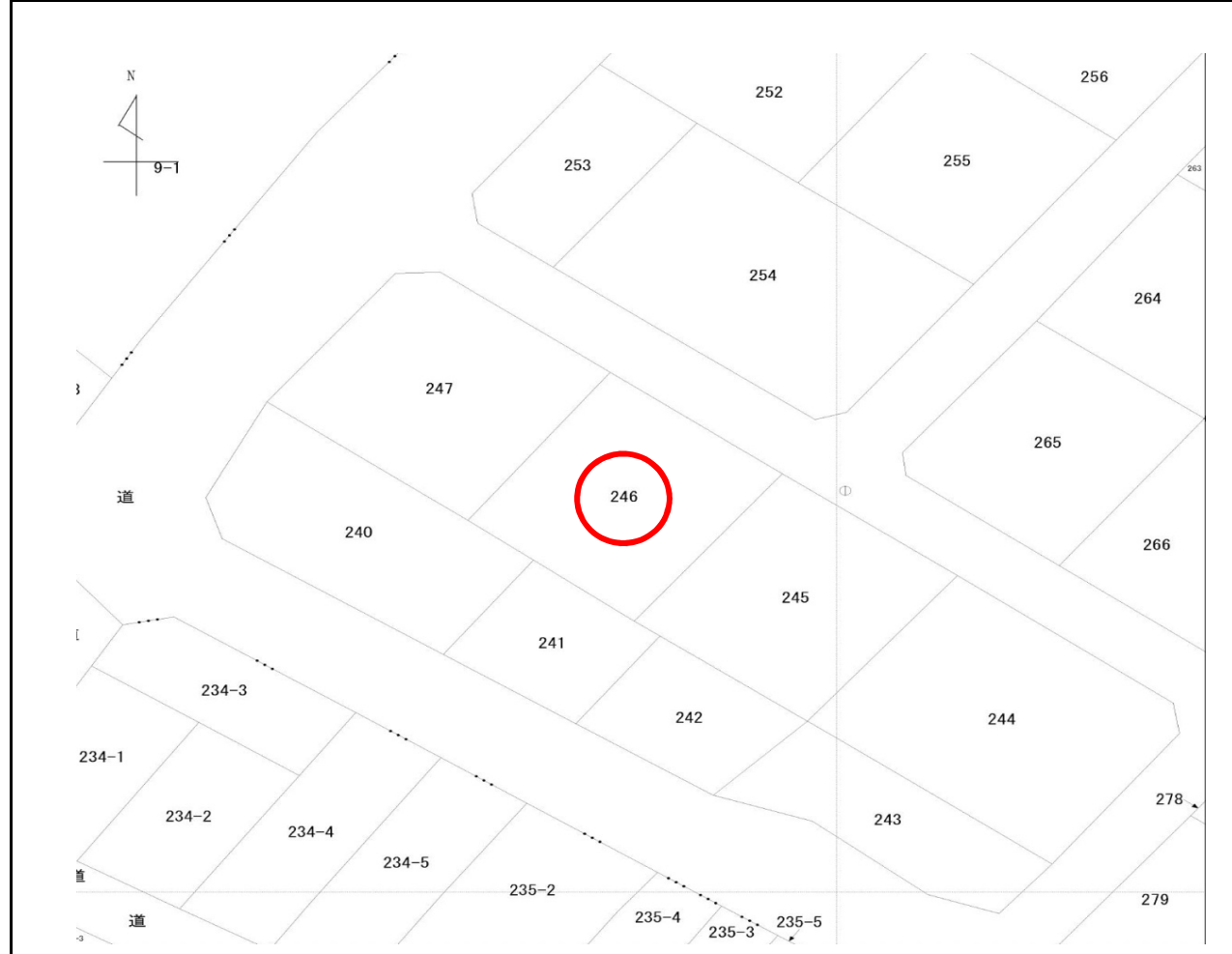


選ったらまずはおかがやきライフに聞いてみよう  
**かがやきライフ** 株式会社



土地	850 万円				坪単価	万円		引渡日	相談		
所在地	金沢市金石相生町246番				小学校	金石町		交通	北鉄バス 相生住宅		
					中学校	金石			下車徒歩 2分		
土地	面積	公簿	149.08 m <sup>2</sup>		45.09 坪		制限	用途地域	一種住居	建ぺイ率	60%
		実測	m <sup>2</sup>		坪			建築条件	無	容積率	160%
土地	地目	宅地	現況	宅地	間口	11.70 m		地区計画	無		
		種別	公道	私道負担		m <sup>2</sup>		電気	北陸電力	ガス	都市ガス
道路	道路	北東	4.0 m				設備	排水	公共下水		
							負担金	万円			

備考 古家付、解体渡し。上下水道引込済（既存のもの）



**かがやきライフ** 株式会社  
 金沢市新神田3丁目2番8号  
 TEL 076-292-0740 FAX 076-292-0750  
 E-Mail: info@life-kagayaki.com http://www.life-kagayaki.com

免許番号  
 石川県知事 (2)第4250号

取引態様  
 仲介

コメント  
 金石町小学校が近くにあり、間口11.7mあります。  
 建物を解体して更地でのお引き渡しになります。  
 ※不動産業者様：仲介手数料は買い分かれとなります。