

座 標 求 積 表

地 番 ① 151-1				
測点	Xn	Yn	(Xn+1 - Xn-1)Yn	距離
K3	51170.686	-50181.519	-329692.579830	10.36
B1	51164.894	-50172.923	1380307.284653	26.28
B2	51143.175	-50187.722	329733.333540	15.31
K2	51158.324	-50189.942	-1380775.494362	14.95
		倍面積	-427.455999	
		面積	213.7279995	
		地積	213.72	m <sup>2</sup>

地 番 ② 151-6				
測点	Xn	Yn	(Xn+1 - Xn-1)Yn	距離
B1	51164.894	-50172.923	-865232.057135	8.00
B3	51160.420	-50166.285	1501075.579770	30.79
B4	51134.972	-50183.625	1259056.967625	0.60
303	51135.331	-50184.116	-169321.207384	3.80
304	51138.346	-50186.442	-242701.633512	2.00
305	51140.167	-50187.281	-242354.379949	3.04
B2	51143.175	-50187.722	-1240991.801894	26.28
		倍面積	-468.532479	
		面積	234.2662395	
		地積	234.26	m <sup>2</sup>

地 番 ③ 151-7				
測点	Xn	Yn	(Xn+1 - Xn-1)Yn	距離
B3	51160.420	-50166.285	-1070097.025335	7.36
K9	51156.303	-50160.174	227576.709438	0.64
B6	51155.883	-50159.690	1212911.463890	28.75
B5	51132.122	-50175.880	1195992.275680	1.62
301	51132.047	-50177.502	-42450.166692	3.50
302	51132.968	-50180.884	-146779.085700	3.39
B4	51134.972	-50183.625	-1377640.873500	30.79
		倍面積	-486.702219	
		面積	243.3511095	
		地積	243.35	m <sup>2</sup>

地 番 ④ 151-8				
測点	Xn	Yn	(Xn+1 - Xn-1)Yn	距離
B6	51155.883	-50159.690	-909595.818460	8.57
B7	51150.256	-50153.213	1167015.113297	21.34
B8	51132.614	-50165.234	909696.353356	10.65
B5	51132.122	-50175.880	-1167542.551720	28.75
		倍面積	-426.903527	
		面積	213.4517635	
		地積	213.45	m <sup>2</sup>

地 番 ⑤ 151-9				
測点	Xn	Yn	(Xn+1 - Xn-1)Yn	距離
B7	51150.256	-50153.213	-540049.797584	10.48
K18	51143.382	-50145.302	582989.281052	5.59
B9	51138.630	-50142.353	541537.412400	11.57
K27	51132.582	-50152.226	299509.093672	12.05
K14	51132.658	-50164.284	-1605.257088	0.95
B8	51132.614	-50165.234	-882807.787932	21.34
		倍面積	-427.055480	
		面積	213.5277400	
		地積	213.52	m <sup>2</sup>

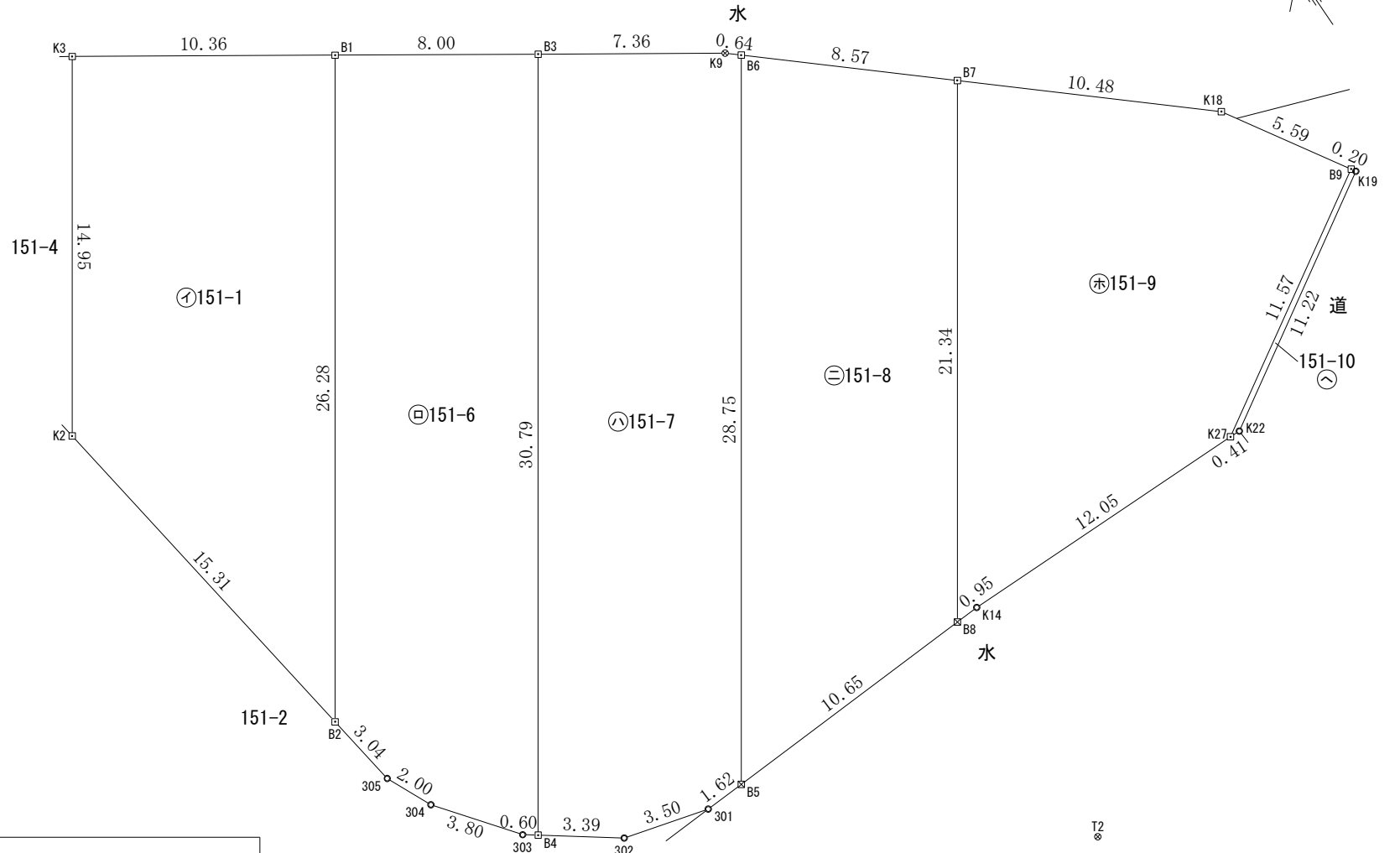
地 番 ⑥ 151-10				
測点	Xn	Yn	(Xn+1 - Xn-1)Yn	距離
B9	51138.630	-50142.353	-294385.754463	0.20
K19	51138.453	-50142.243	303410.712393	11.22
K22	51132.579	-50151.812	294441.288252	0.41
K27	51132.582	-50152.226	-303471.119526	11.57
		倍面積	-4.873344	
		面積	2.4366720	
		地積	2.43	m <sup>2</sup>

合 計                    1120.7615240

測量の基準		既知点の名称及び座標値					
測地系	既知点	座標変換	点名	X座標	Y座標	標識	備考
世界VII	○	無	内瀬	73732.705	-46192.157	電子基準点	ネットワーク型RTK法による単点観測法
世界VII	○	無	福光	65754.947	-32234.904	電子基準点	ネットワーク型RTK法による単点観測法
世界VII	○	無	松任	59793.578	-56051.086	電子基準点	ネットワーク型RTK法による単点観測法

登記多角点(単点観測法)の名称	X座標	Y座標	備考
T1 登記多角点(単点観測法)	51141.214	-50196.897	金属鈹
T2 登記多角点(単点観測法)	51122.498	-50165.425	金属鈹

ネットワーク型RTK法による単点観測法による登記多角点測量の観測年月日: 令和5年8月8日



境界標の種類

⊗	鈹
⊗	合成樹脂杭
●	金属標
⊕	コンクリート杭
○	計算点

測地系	世界測地系(測地成果2011)
座標系	VII系
測量年月日	令和5年8月8日