

# 物件案内書



送ったらずばかがやきライフに聞いてみよう  
**かがやきライフ株式会社**

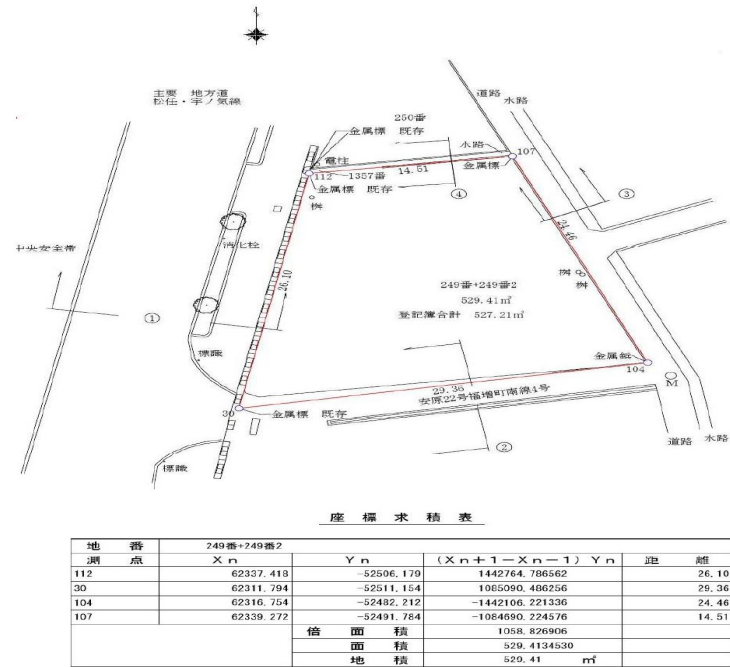


土地	価格	4,480 万円		坪単価	28.0 万円		引渡日	即			
所在地	金沢市福増町南 2 4 9 番、2 4 9 番 2			小学校	安原		交通	バス 下福増			
	中学校	緑				下車徒歩 2 分					
土地	面積	公簿	527.21 m <sup>2</sup>		159.48 坪		制限	用途地域	一種中高層	建ぺい率	60%
		実測	m <sup>2</sup>		坪			建築条件	無	容積率	200%
道路	地目	宅地	現況	宅地	間口	約25 m	設備	電気	北陸電力	ガス	都市ガス
		道路	西	13.0 m	南	約2.8 m		排水	公営	公共下水	
備考	種別	公道	私道負担		m <sup>2</sup>		負担金				
		道路	東	約1.8 m							



備考 現状渡し。重要広域幹線景観形成区域。周知の埋蔵文化財包蔵地：福増遺跡。セットバック有。下水道2ヶ所。

土地測量図、公図等



会員名	かがやきライフ株式会社 金沢市新神田 3 丁目 2 番 8 号 TEL 076-292-0740 FAX 076-292-0750 E-Mail: info@life-kagayaki.com http://www.life-kagayaki.com	免許番号	石川県知事 (2) 第4250号	取引態様	専属
-----	--	------	------------------	------	----

コメント 金沢外側環状道路に面し、事務所・店舗・アパート用地に最適です。安原中央ショッピングセンターが徒歩圏内で野々市市や白山市方面にもアクセス良好です。