

物件案内書



迷ったらまずはかがやきライフに聞いてみよう

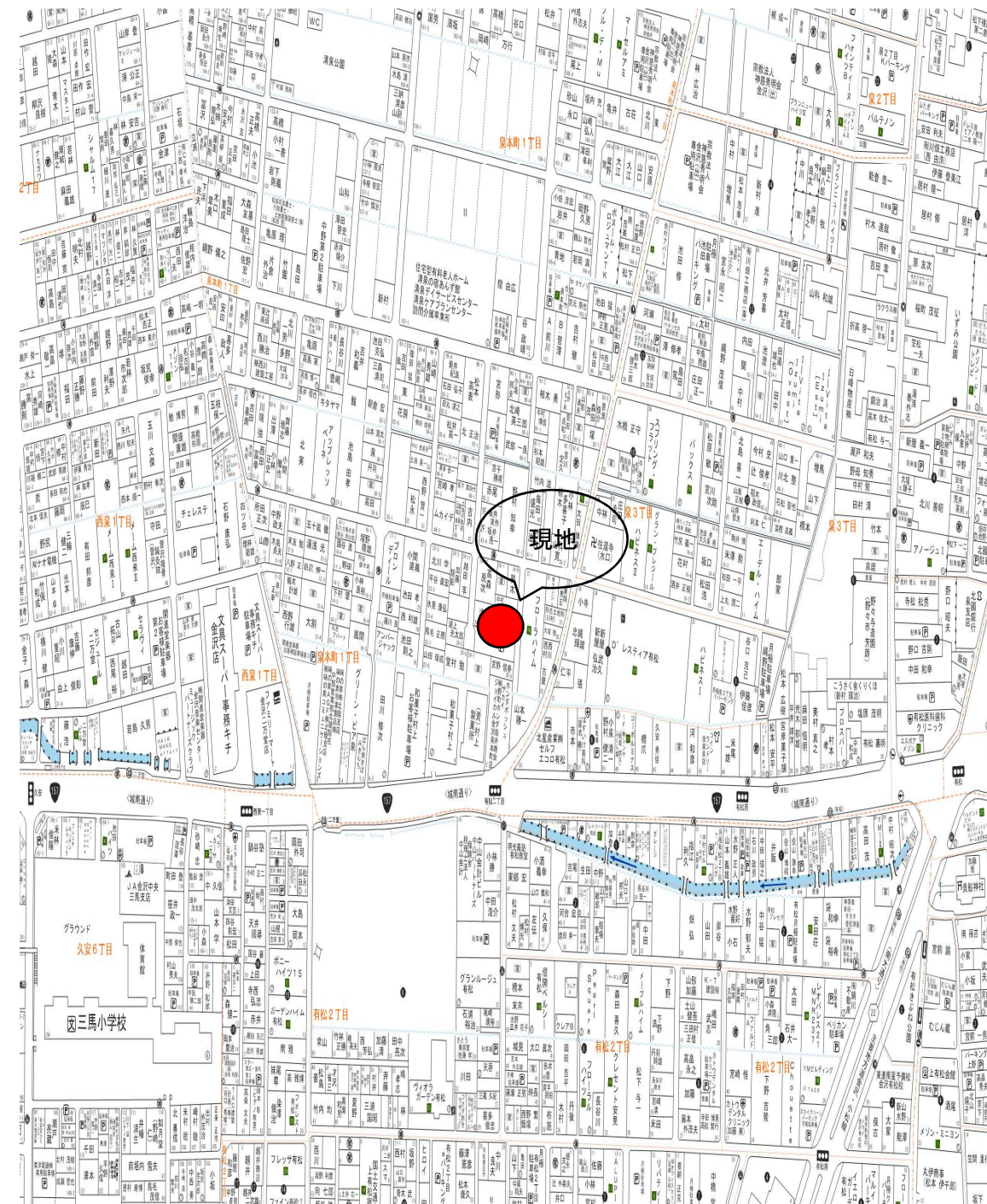
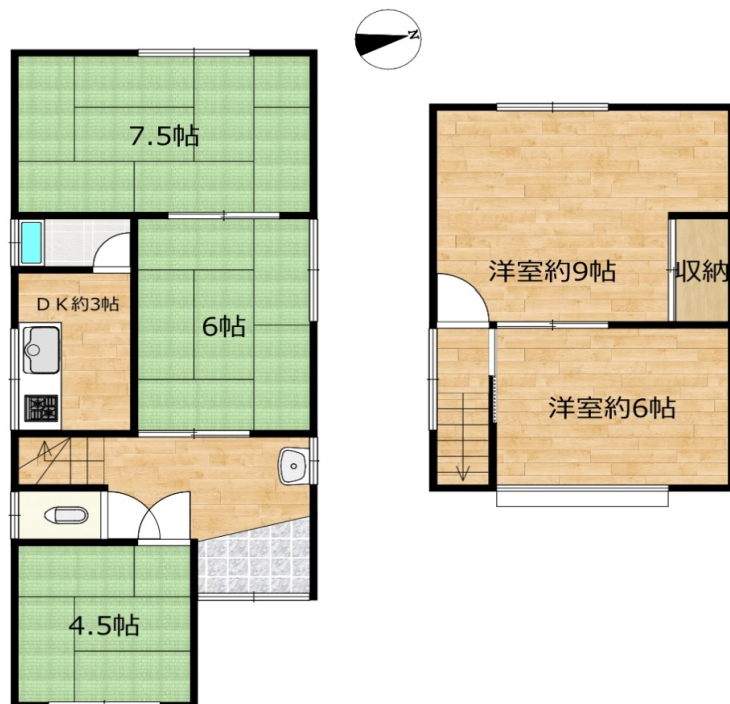
かがやきライフ株式会社

お手伝い
するゾウ!!



一戸建	価格	1,099 万円		坪単価	万円	建物価格	万円		
所在地	金沢市泉本町1丁目26-8					小学校	三馬	内消費税	万円
						中学校	清泉	建築年日	昭和50年2月
土地	面積	公簿	106.24 m ²	32.13 坪	制限	用途地域	二種中高層	建ぺい率	60%
		実測	m ²	坪		地区計画	無	容積率	200%
道路	幅員	種別	公道	私道負担	表題部	構造	軽量鉄骨2階建 (22.71 坪)		
		幅員	東	5.0 m		間取	1F: DK3、和7.5、和6、和4.5、洗面、トイレ 2F: 洋9、洋6		
交通	引渡日	バス	二万堂	下車徒歩	設備	電気	有	ガス	LP
		バス	即時	駐車		1 台	飲水	公営	排水
備考						負担金	万円		

建物平面図等



かがやきライフ株式会社
 金沢市新神田3丁目2番8号
 TEL 076-292-0740 FAX 076-292-0750
 E-Mail: info@life-kagayaki.com http://www.life-kagayaki.com

免許番号
 石川県知事
 (2) 第4250号

取引態様
 一般
 コメント