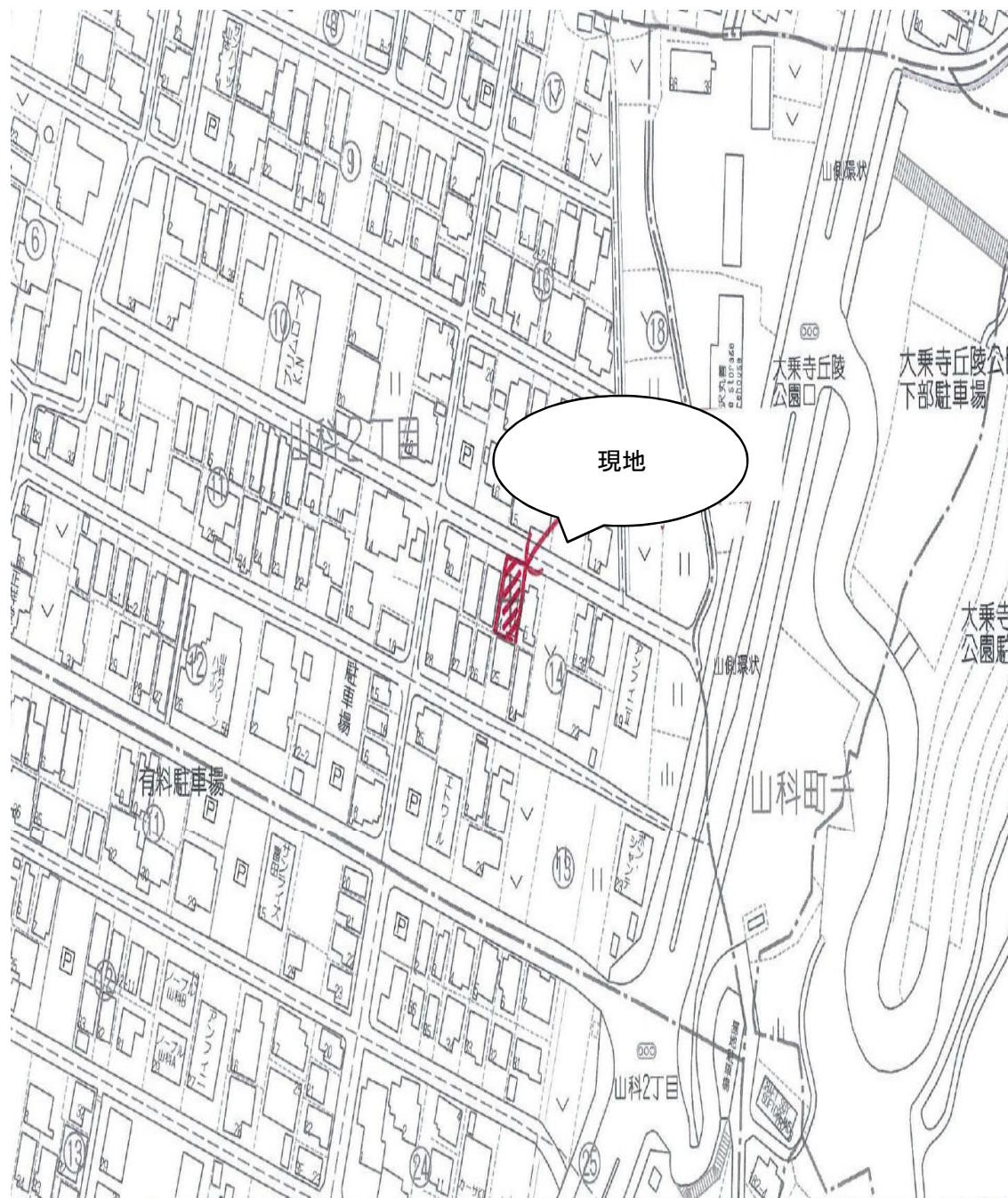


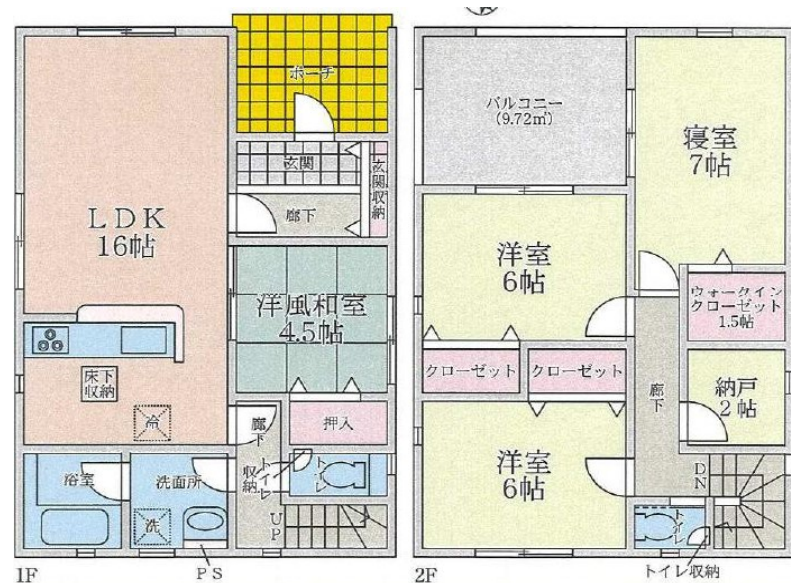
物件案内書

一戸建	価格	2,780 万円		坪単価	万円	建物価格	万円				
所在地	金沢市山科二丁目14-4			小学校	富樫	内消費税	万円				
	第3 ①号棟			中学校	高尾台	建築年月	令和7年2月				
土地	面積	公簿	132.56 m ²	40.09 坪	制限	用途地域	二種住居	建ぺい率	60%		
		実測	m ²	坪		地区計画	無	容積率	200%		
	地目	宅地	現況	建付地	間口	7.88 m	床面積	1F: m ²	2F: m ²	延面積	108.54 m ²
道路	種別	公道	私道負担		表題部	構造	木造在来工法2階建 (32.83 坪)				
	幅員	北	4.6 m			間取	1階 LDK16、和洋4.5、洗面、浴室、トイレ 2階 洋7、洋6、洋6、トイレ、バルコニー				
交通	JR	下車徒歩		分	電気	北陸電力	ガス	オール電化			
	引渡日	相談	駐車	3 台	設備	飲水	公営	排水	公共下水		
備考	オール電化、浴室換気乾燥暖房機付				負担金	万円					

附近見取図



建物平面図等



会員名	かがやきライフ株式会社 金沢市新神田3丁目2番8号 TEL 076-292-0740 FAX 076-292-0750 E-Mail: info@life-kagayaki.com http://www.life-kagayaki.com	免許番号	石川県知事 (2)第4250号	取引態様	一般	コメント	耐震+制震の家「クワイエ」 サッシは断熱性に優れたペアガラスです。