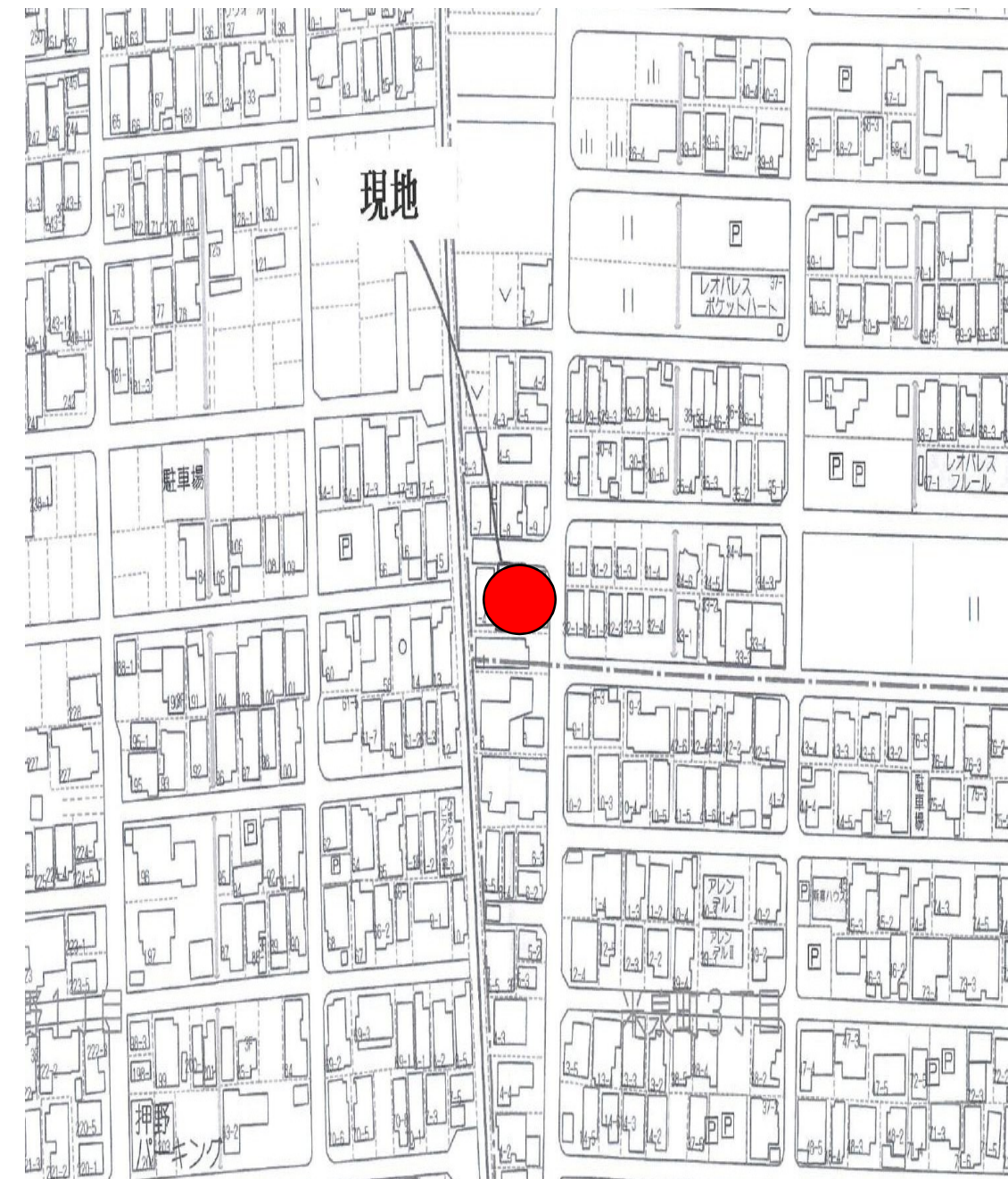


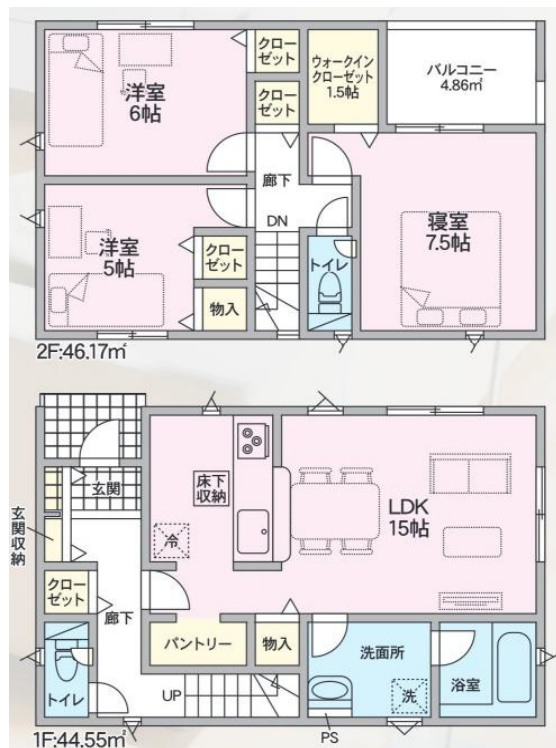
# 物件案内書

一戸建		価格		2,980 万円		坪単価		万円		建物価格		万円			
所在地	金沢市米泉6-1-5					小学校	米泉		内消費税		万円				
	第4 ①号棟					中学校	清泉		建築年日		令和7年3月				
土地	面積	公簿	121.07 m <sup>2</sup>		36.62 坪		制限	用途地域	一種住居		建ぺい率		60%		
		実測	m <sup>2</sup>		坪				地区計画	無		容積率		184%	
	地目	宅地		現況	建付地		間口	10.08 m		床面積	1F: m <sup>2</sup>	2F: m <sup>2</sup>	延面積	90.72 m <sup>2</sup>	
道路	種別	公道		私道負担		m <sup>2</sup>		表題部	構造	木造在来工法2階建		( 27.44 坪)			
	幅員	北		4.6 m					間取	1階 LDK15、洗面、浴室、トイレ		2階 洋7.5、洋6、洋5、トイレ、バルコニー			
交通	IRいしかわ鉄道	西金沢		下車徒歩		8 分		電気	北陸電力		ガス	オール電化			
	引渡日	令和7年3月予定		駐車		3 台		飲水	公営		排水	公共下水			
備考	オール電化、浴室換気乾燥暖房機付					負担金					万円				

附近見取図



建物平面図等



会員名	かがやきライフ株式会社 金沢市新神田3丁目2番8号 TEL 076-292-0740 FAX 076-292-0750 E-Mail: info@life-kagayaki.com http://www.life-kagayaki.com		免許番号	石川県知事 (2)第4250号	取引態様	一般	コメント

耐震+制震の家「クワイエ」  
サッシは断熱性に優れたペアガラスです。