

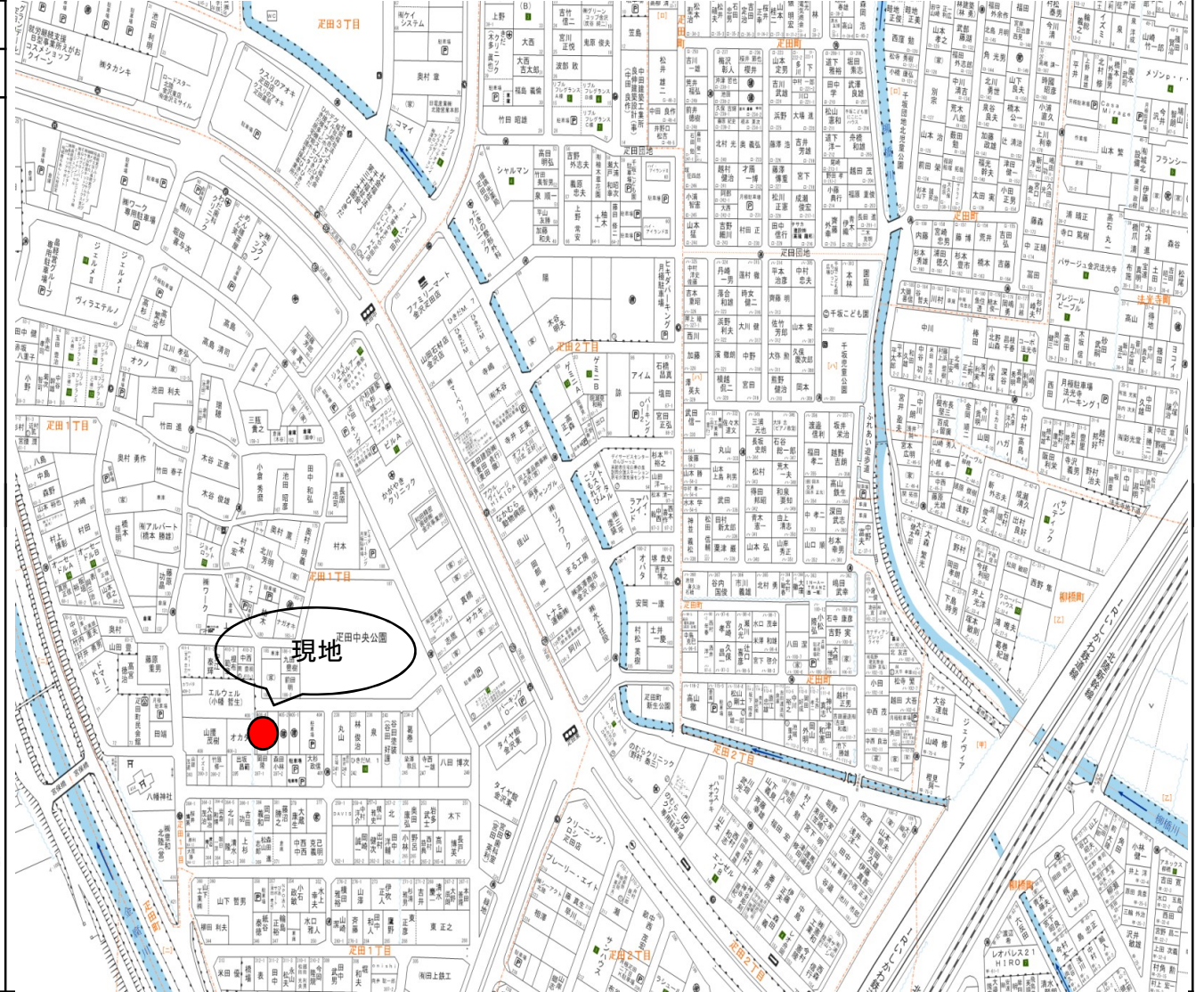
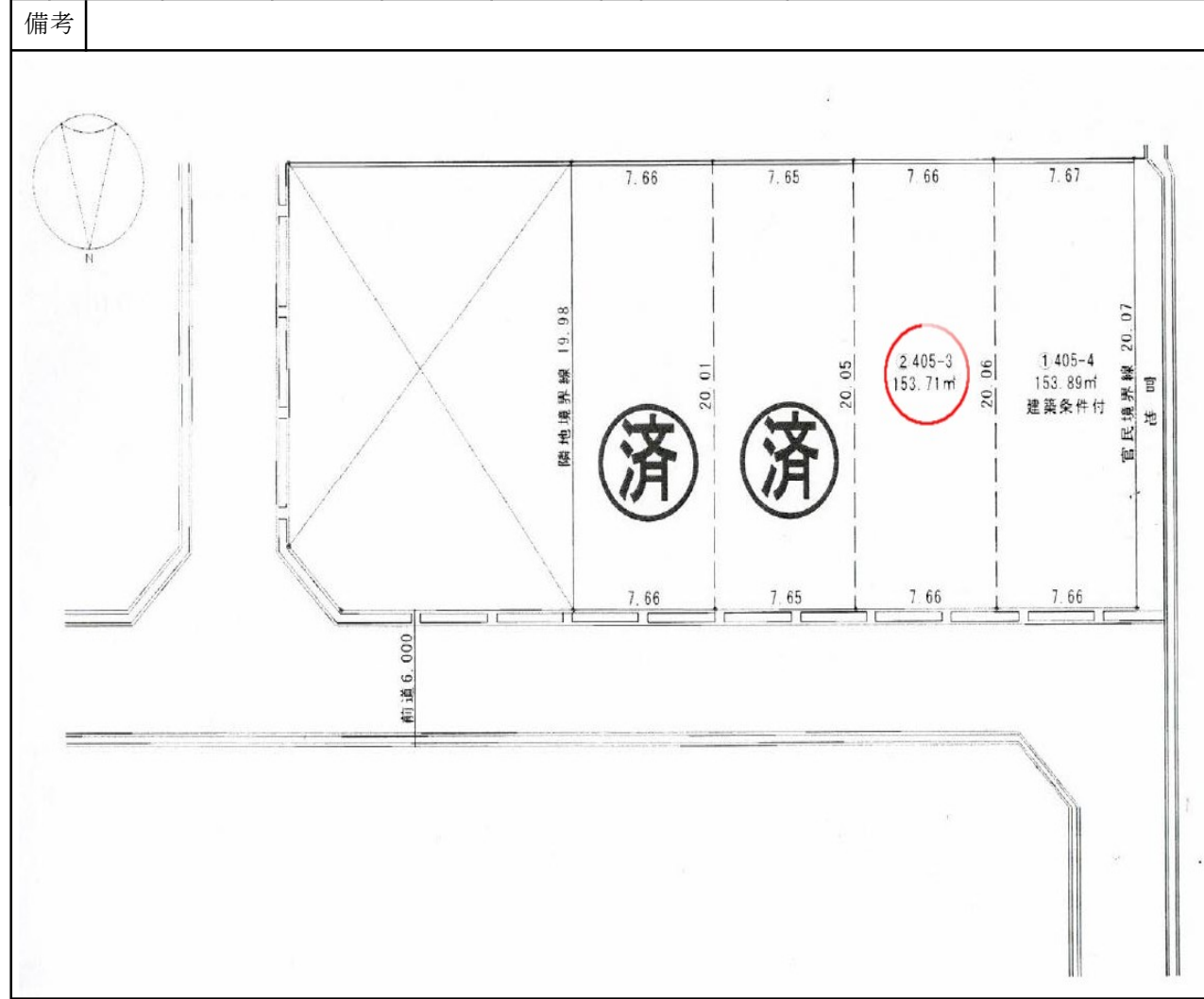
物件案内書



迷ったらまずはかがやきライフに聞いてみよう
かがやきライフ 株式会社



土地	1,580.66 万円	坪単価	34.0 万円	引渡日	相談
所在地	金沢市疋田1丁目405・406より分筆			小学校	千坂
				中学校	北鳴
土地	面積	公簿 153.71 m ²	46.49 坪	用途地域	一種住居
		実測 m ²	坪	建築条件	無
	地目	宅地	現況 宅地	間口 7.66 m	地区計画
道路	種別	公道	私道負担 m ²	電気	北陸電力
	道路	北	6.0 m	ガス	LP
	道路	m		排水	下水
備考				負担金	上下水道負担金別途70万 (税込)



会員名	かがやきライフ 株式会社 金沢市新神田3丁目3番18号 TEL 076-292-0740 FAX 076-292-0750 E-Mail: info@life-kagayaki.com http://www.life-kagayaki.com	免許番号	石川県知事 (2) 第4250号	取引態様	一般
-----	--	------	------------------	------	----

コメント
 疋田中央公園が徒歩圏内の建築条件無しの売土地です。
 千坂小学校も比較的近く、国道8号線にもアクセス良好です。