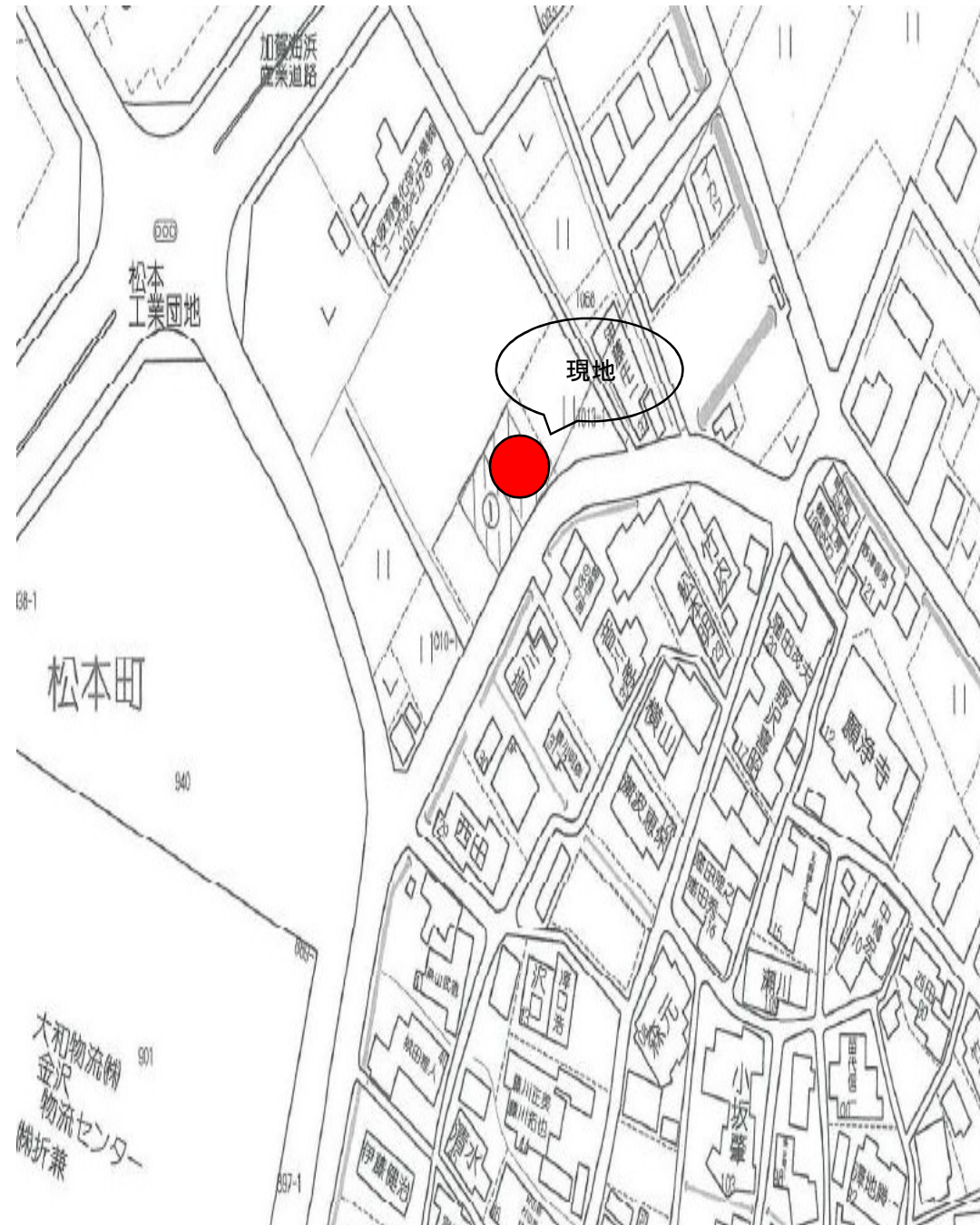


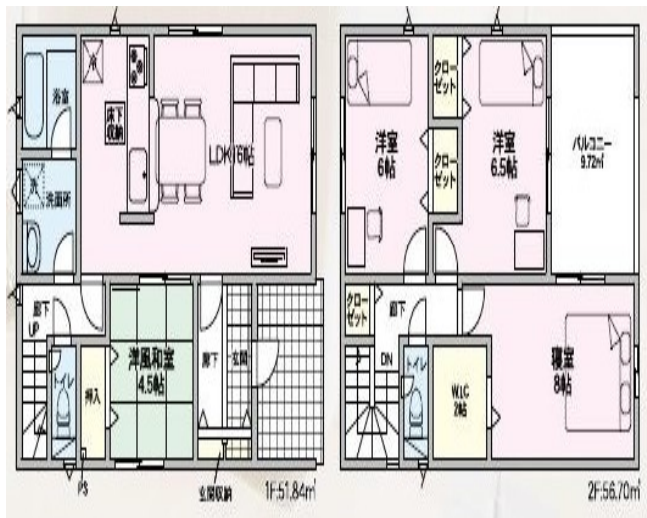
物件案内書

一戸建		価格 2,480 万円		坪単価 万円		建物価格 万円					
所在地	白山市松本町1011-1、1012-5他			小学校	松陽	内消費税	万円				
	第3 ②号棟			中学校	笠間	建築年日	令和7年11月				
土地	面積	公簿	154.79 m ²	46.82 坪	制限	用途地域	準工業	建ぺい率	60%		
		実測	m ²	坪		地区計画	無	容積率	200%		
	地目	宅地	現況	建付地	間口	8.4 m	床面積	1F: m ²	2F: m ²	延面積	108.54 m ²
道路	種別	公道	私道負担 m ²		表題部	構造	木造在来工法2階建		(32.83 坪)		
	幅員	東	8.7 m			間取	1階 LDK16、和洋4.5、洗面、浴室、トイレ 2階 洋8、洋6.5、洋6、トイレ、バルコニー				
交通	電車	加賀笠間		車	4 分	電気	北陸電力	ガス	オール電化		
	引渡日	相談		駐車	3 台	飲水	公営	排水	公共下水		
備考	オール電化、浴室換気乾燥暖房機付					負担金	万円				

附近見取図



建物平面図等



会員名	かがやきライフ株式会社 金沢市新神田3丁目2番8号 TEL 076-292-0740 FAX 076-292-0750 E-Mail: info@life-kagayaki.com http://www.life-kagayaki.com			免許番号	石川県知事 (2)第4250号	取引態様	一般	コメント	耐震+制震の家「クワイエ」 サッシは断熱性に優れたペアガラスです。